

catalogo

2011

COLA

CATALOGO 2011

Rigorose ed innovative nel design le stufe COLA riuniscono la funzionalità e il piacere della forma ponendo una particolare cura ai dettagli, alle finiture, alla qualità. Un'ampia gamma di prodotti a pellet o a legna, in acciaio o in ceramica, in maiolica e vetro, che diventano veri e propri elementi di arredo riscaldanti e trovano collocazione ovunque, nelle abitazioni, negli uffici, nei locali pubblici, in città come in campagna.

COLA



| | |
|--------------------------|--|
| INDICE | |
| Stufe a Pellet_ 4 | |
| Termo Stufe a Pellet_ 13 | |
| Stufe a Legna_ 18 | |
| Termo Stufe a Legna_ 24 | |
| Cucine a Legna_ 27 | |
| Termo Cucine a Legna_ 31 | |
| Caldaie a Legna_ 34 | |

RISPETTARE LA NATURA E L'AMBIENTE

COLA ha sempre dato una particolare importanza al problema dell'ecologia e della tutela dell'ambiente, rivolgendosi per la sua collezione di prodotti a legna o a pellet verso energie rinnovabili ed ecocompatibili. Ecologia significa mantenere l'equilibrio tra uomo e natura, ma anche porre l'attenzione su efficienza, qualità, funzionalità e convenienza.

IL PELLETT

Il PELLETT, piccole compresse ricavate dai residui della lavorazione del legno, è un prodotto pratico ed ecologico, maneggevole da trasportare, ideale per il riscaldamento. Grazie alle sue caratteristiche e al basso tenore di umidità, risulta il combustibile con il migliore rapporto prezzo/energia: a parità di potenza termica resa, il pellet risulta il 33% più economico del metano, il 52% più economico del gasolio ed il 66% più economico del GPL (dati ottenuti dal Centro Tutela Consumatori – ottobre 2007).

Il pellet è un combustibile sempre più utilizzato da famiglie ed aziende per la:

- **totale naturalezza** del prodotto privo di additivi chimici o coloranti;
- **alta resa termica**, superiore a quella normale della legna da ardere per la maggiore densità e il minore contenuto di umidità;
- **semplicità di utilizzo** grazie alla forma e alle dimensioni del pellet che consente un ridotto spazio di stoccaggio del combustibile ed una buona autonomia di funzionamento dell'apparecchio tramite il proprio serbatoio di accumulo;
- **facile approvvigionamento** del pellet e semplicità di trasporto in comodi sacchi da 15 kg;
- **ridotta produzione di cenere** con minima manutenzione e massima pulizia nell'utilizzo dell'apparecchio.

IL LEGNO

Considerato a pieno titolo una fonte di energia rinnovabile, il legno è un accumulatore di energia solare, protegge l'ambiente ed è una fonte positiva nei confronti dell'effetto serra. Il legno da ardere proviene dai boschi che sono spesso il prodotto del reimpianto di alberi tagliati per la combustione e una volta bruciato, produce l'anidride carbonica che viene assorbita dalle altre piante per crescere. Utilizzare il legno come combustibile è un modo per produrre energia senza turbare il delicato rapporto con l'ambiente.

Il legno infatti:

- è una materia prima praticamente **inesauribile**;
- è **economicamente vantaggioso**;
- è un'energia rinnovabile;
- si trasporta per brevi tratti e si conserva a lungo nei depositi;
- presenta rischi pressoché nulli per l'ambiente durante la produzione, lo stoccaggio e la distribuzione;
- è uno stimolo a curare il **patrimonio boschivo**;
- è un incentivo per l'economia forestale;
- le ceneri prodotte dalla combustione sono biodegradabili al 100%.

LE ALTE PRESTAZIONI

La nuova denominazione HiPe mette in evidenza le alte prestazioni delle stufe a pellet 2011, caratterizzate da un'elevata efficienza termica e da una combustione controllata che permettono di ridurre le soglie dei valori dei prodotti di combustione in modo che siano conformi alle più recenti normative locali ed Europee, nel rispetto ambientale e nelle scelte politiche ecocompatibili di ciascun stato.



Le principali caratteristiche tecniche e funzionali delle stufe a pellet versione 2011 sono:

- Camera di combustione ad 'ARIA' serie H (6 – 9 kW) e (10-13 kW) versione 2011: sono state ottimizzate le superfici di scambio ed i passaggi dei fumi di combustione per ottenere un'elevata efficienza termica ed una riduzione dei valori sia degli incombusti sia delle emissioni polveri con valori al di sotto di quelli indicati nelle Norme Europee (Germania - Austria) sia quelle attualmente in vigore sia quelle previste per il 2015.
- Camera di combustione ad 'ACQUA' – termo camera (13-17 kW) e (20 – 25 kW) versione 2011: sono state progettate con elevate superfici di scambio termico e con alcune pareti in vermiculite per un'elevata efficienza termica ed una riduzione dei valori sia degli incombusti sia delle emissioni polveri nonché con un dimensionamento adeguato del volume interno d'acqua per sopperire ai prelievi improvvisi d'acqua calda pur mantenendo un regolare funzionamento.
- La ventilazione (modelli ad aria) è molto efficiente in quanto distribuita su tutta la superficie della lamiera perimetrale della camera di combustione con possibilità di gestire le velocità dei ventilatori in modo automatico o manuale. Inoltre alcuni modelli di stufe vengono realizzate per essere canalizzate in modo da indirizzare il flusso d'aria calda con una certa pressione e portata dove desidera l'utente.
- Le sicurezze presenti nell'apparecchio consentono un utilizzo sicuro e affidabile, a cominciare dalla valvola antiscoppio, ai termostati di sicurezza, all'apertura della porta fuoco e per concludere alla sicurezza contro la risalita del pellet sul canale di discesa.
- Il serbatoio pellet di facile accesso consente un'alimentazione costante del pellet in camera di combustione fino al totale svuotamento senza depositi permanenti sul fondo.
- Il controllo elettronico 2011 con il pannello comandi Touch consente una gestione semplice ed intuitiva di tutte le funzioni dell'apparecchio, a partire dal funzionamento nella modalità manuale o automatico, alla correzione manuale della quantità di pellet in funzione della qualità, alla regolazione della velocità di rotazione dell'estrattore fumi per finire al cronotermostato settimanale.

EASY MAIOLICA



EASY - RIVESTIMENTO IN MAIOLICA

| | |
|-----------------------------|-------------------------------|
| Potenza termica nominale | max 6,42 kW - min 2,24 kW |
| Rendimento termico % | max 92,7 - min 91,1 |
| Diametro tubo fumi | 80 mm |
| Diametro aspirazione | 50 mm |
| Capacità serbatoio pellet | 22 kg |
| Volume riscaldabile | 150 m³ |
| Consumo pellet | min 0,51 kg/h - max 1,49 kg/h |
| Dimensioni corpo stufa (mm) | H990 L582 P496 |
| Peso | 85 kg |

Emissioni CO al 13% O2 (0,02 - 0,02) % - emissioni polveri (15a - B - VG) 25,9 mg/m³



EASY CRONO MAIOLICA



EASY CRONO - RIVESTIMENTO IN MAIOLICA

| | |
|-----------------------------|-------------------------------|
| Potenza termica nominale | max 7,00 kW - min 2,58 kW |
| Rendimento termico % | max 95,70 - min 91,60 |
| Diametro tubo fumi | 80 mm |
| Diametro aspirazione | 50 mm |
| Capacità serbatoio pellet | 22 kg |
| Volume riscaldabile | 163 m³ |
| Consumo pellet | min 0,57 kg/h - max 1,49 kg/h |
| Dimensioni corpo stufa (mm) | H990 L582 P496 |
| Peso | 98 kg |

Emissioni CO al 13% O2 (0,02 - 0,02) % - emissioni polveri (15a - B - VG) 25,9 mg/m³



FIRE MAIOLICA



FIRE - RIVESTIMENTO IN MAIOLICA

| | |
|-----------------------------|------------------------------|
| Potenza termica nominale | max 9,29 kW - min 2,58 kW |
| Rendimento termico % | max 95,66 - min 89,26 |
| Diametro tubo fumi | 80 mm |
| Diametro aspirazione | 50 mm |
| Capacità serbatoio pellet | 19 kg |
| Volume riscaldabile | max 212 m³ |
| Consumo pellet | min 0,57 kg/h - max 2,2 kg/h |
| Dimensioni corpo stufa (mm) | H1036 L538 P496 |
| Peso | 105 kg |

Emissioni CO al 13% O2 (0,01 - 0,02) % - emissioni polveri (15a - B - VG) 6,1 mg/m³



FIRE LUX MAIOLICA



FIRE LUX - RIVESTIMENTO IN MAIOLICA

| | |
|-----------------------------|------------------------------|
| Potenza termica nominale | max 9,29 kW - min 2,58 kW |
| Rendimento termico % | max 95,66 - min 89,26 |
| Diametro tubo fumi | 80 mm |
| Diametro aspirazione | 50 mm |
| Capacità serbatoio pellet | 19 kg |
| Volume riscaldabile | max 212 m³ |
| Consumo pellet | min 0,57 kg/h - max 2,2 kg/h |
| Dimensioni corpo stufa (mm) | H1036 L538 P496 |
| Peso | 120 kg |

Emissioni CO al 13% O2 (0,01 - 0,02) % - emissioni polveri (15a - B - VG) 6,1 mg/m³



FLOW CERAMICA



FLOW - RIVESTIMENTO IN CERAMICA

| | |
|-----------------------------|------------------------------|
| Potenza termica nominale | max 9,29 kW - min 2,58 kW |
| Rendimento termico % | max 95,66 - min 89,26 |
| Diametro tubo fumi | 80 mm |
| Diametro aspirazione | 50 mm |
| Capacità serbatoio pellet | 19 kg |
| Volume riscaldabile | 212 m ³ |
| Consumo pellet | min 0,57 kg/h - max 2,2 kg/h |
| Dimensioni corpo stufa (mm) | H1047 L470 P494 |
| Peso | 124 kg |

Emissioni CO al 13% O₂ (0,019 - 0,02) % - Emissioni polveri (15a - B - VG) 6,1 mg/m³



LOTO CERAMICA



LOTO - RIVESTIMENTO IN CERAMICA

| | |
|-----------------------------|------------------------------|
| Potenza termica nominale | max 9,29 kW - min 2,58 kW |
| Rendimento termico % | max 95,66 - min 89,26 |
| Diametro tubo fumi | 80 mm |
| Diametro aspirazione | 50 mm |
| Capacità serbatoio pellet | 19 kg |
| Volume riscaldabile | 212 m ³ |
| Consumo pellet | min 0,57 kg/h - max 2,2 kg/h |
| Dimensioni corpo stufa (mm) | H1042 L707 P492 |
| Peso | 122 kg |

Emissioni CO al 13% O₂ (0,019 - 0,02) % - Emissioni polveri (15a - B - VG) 6,1 mg/m³



SPRINT MAIOLICA

canalizzabile



SPRINT CANALIZZABILE - RIVESTIMENTO IN MAIOLICA

| | |
|-----------------------------|------------------------------|
| Potenza termica nominale | max 9,29 kW - min 2,58 kW |
| Rendimento termico % | max 95,66 - min 89,26 |
| Diametro tubo fumi | 80 mm |
| Diametro aspirazione | 50 mm |
| Capacità serbatoio pellet | 15,5 kg |
| Volume riscaldabile | max 212 m ³ |
| Consumo pellet | min 0,57 kg/h - max 2,2 kg/h |
| Dimensioni corpo stufa (mm) | H989 L1000 P281 |
| Peso | circa 135 kg |

Emissioni CO al 13% O₂ (0,01 - 0,02) % - emissioni polveri (15a - B - VG) 6,1 mg/m³ - Dati in fase di certificazione



ORION ACCIAIO



ORION - RIVESTIMENTO IN ACCIAIO

| | |
|-----------------------------|-------------------------------|
| Potenza termica nominale | max 11 kW - min 3,66 kW |
| Rendimento termico % | max 95 - min 90 |
| Diametro tubo fumi | 80 mm |
| Diametro aspirazione | 50 mm |
| Capacità serbatoio pellet | 21 kg |
| Volume riscaldabile | max 251 m ³ |
| Consumo pellet | min 0,81 kg/h - max 2,55 kg/h |
| Dimensioni corpo stufa (mm) | H980 L580 P527 |
| Peso | 107 kg |

Emissioni CO al 13% O₂ (0,01 - 0,02) % - Emissioni polveri (15a - B - VG) 8,9 mg/m³



ORION CERAMICA



ORION - RIVESTIMENTO IN CERAMICA

| | |
|-----------------------------|-------------------------------|
| Potenza termica nominale | max 11 kW - min 3,66 kW |
| Rendimento termico % | max 95 - min 90 |
| Diametro tubo fumi | 80 mm |
| Diametro aspirazione | 50 mm |
| Capacità serbatoio pellet | 21 kg |
| Volume riscaldabile | max 251 m ³ |
| Consumo pellet | min 0,81 kg/h - max 2,55 kg/h |
| Dimensioni corpo stufa (mm) | H980 L509 P527 |
| Peso | 118 kg |

Emissioni CO al 13% O₂ (0,01 - 0,02) % - Emissioni polveri (15a - B - VG) 8,9 mg/m³



FOCUS CERAMICA



FOCUS - RIVESTIMENTO IN CERAMICA

| | |
|-----------------------------|-------------------------------|
| Potenza termica nominale | max 12,83 kW - min 3,66 kW |
| Rendimento termico % | max 91,43 - min 89,25 |
| Diametro tubo fumi | 80 mm |
| Diametro aspirazione | 50 mm |
| Capacità serbatoio pellet | 21 kg |
| Volume riscaldabile | 293 m ³ |
| Consumo pellet | min 0,81 kg/h - max 3,04 kg/h |
| Dimensioni corpo stufa (mm) | H983 L585 P544 |
| Peso | 124 kg |

Emissioni CO al 13% O₂ (0,01 - 0,01) % - Emissioni polveri (15a - B - VG) 8 mg/m³



FOCUS⁺ CERAMICA

canalizzabile



FOCUS CANALIZZABILE* - RIVESTIMENTO IN CERAMICA

| | |
|-----------------------------|-------------------------------|
| Potenza termica nominale | max 12,83 kW - min 3,66 kW |
| Rendimento termico % | max 95,00 - min 89,25 |
| Diametro tubo fumi | 80 mm |
| Diametro aspirazione | 50 mm |
| Capacità serbatoio pellet | 21 kg |
| Volume riscaldabile | 300 m ³ |
| Consumo pellet | min 0,82 kg/h - max 3,05 kg/h |
| Dimensioni corpo stufa (mm) | H1092 L585 P545 |
| Peso | 150 kg |

*N° 2 ventilatori per canalizzazione con portata 200/250 metri cubi/ora cad.
Emissioni CO al 13% O₂ (0,01 - 0,04) % - Emissioni polveri (15a - B - VG) 11,3 mg/m³

BLITZ CERAMICA



BLITZ - RIVESTIMENTO IN CERAMICA

| | |
|-----------------------------|-------------------------------|
| Potenza termica nominale | max 12,83 kW - min 3,66 kW |
| Rendimento termico % | max 91,43 - min 89,25 |
| Diametro tubo fumi | 80 mm |
| Diametro aspirazione | 50 mm |
| Capacità serbatoio pellet | 22 kg |
| Volume riscaldabile | max 293 m ³ |
| Consumo pellet | min 0,81 kg/h - max 3,04 kg/h |
| Dimensioni corpo stufa (mm) | H985 L764 P660 |
| Peso | 120 kg |

Emissioni CO al 13% O₂ (0,01 - 0,01) % - Emissioni polveri (15a - B - VG) 8 mg/m³

ELLISSE / ELLISSE

canalizzabile



ELLISSE / ELLISSE CAN. RIVESTIMENTO IN MAIOLICA

| | |
|-----------------------------|-------------------------------|
| Potenza termica nominale | max 12,83 kW - min 3,66 kW |
| Rendimento termico % | max 91,43 - min 89,25 |
| Diametro tubo fumi | 80 mm |
| Diametro aspirazione | 50 mm |
| Capacità serbatoio pellet | 27 kg |
| Volume riscaldabile | max 293 m ³ |
| Consumo pellet | min 0,81 kg/h - max 3,04 kg/h |
| Dimensioni corpo stufa (mm) | H1082 L831 P557 |
| Peso | 150 kg |

Emissioni CO al 13% O₂ (0,01 - 0,01) % - Emissioni polveri (15a - B - VG) 8 mg/m³
Versione canalizzabile con n. 2 ventilatori con portata 200/250 m³/h cad.



WAVE

ACCIAIO



WAVE - RIVESTIMENTO IN ACCIAIO

| | |
|-----------------------------|-------------------------------|
| Potenza termica nominale | max 12,83 kW - min 3,66 kW |
| Rendimento termico % | max 91,43 - min 89,25 |
| Diametro tubo fumi | 80 mm |
| Diametro aspirazione | 50 mm |
| Capacità serbatoio pellet | 20 kg |
| Volume riscaldabile | max 293 m ³ |
| Consumo pellet | min 0,81 kg/h - max 3,04 kg/h |
| Dimensioni corpo stufa (mm) | H1002 L610 P622 |
| Peso | 115 kg |

Emissioni CO al 13% O₂ (0,01 - 0,01) % - Emissioni polveri (15a - B - VG) 8 mg/m³



WAVE

VETRO



WAVE - RIVESTIMENTO IN VETRO

| | |
|-----------------------------|-------------------------------|
| Potenza termica nominale | max 12,83 kW - min 3,66 kW |
| Rendimento termico % | max 91,43 - min 89,25 |
| Diametro tubo fumi | 80 mm |
| Diametro aspirazione | 50 mm |
| Capacità serbatoio pellet | 20 kg |
| Volume riscaldabile | 293 m ³ |
| Consumo pellet | min 0,81 kg/h - max 3,04 kg/h |
| Dimensioni corpo stufa (mm) | H1002 L610 P622 |
| Peso | 125 kg |

Emissioni CO al 13% O₂ (0,01 - 0,01) % - Emissioni polveri (15a - B - VG) 8 mg/m³



ENERGY

VETRO/ACCIAIO

COLORI VETRO



COLORI ACCIAIO



ENERGY - RIVESTIMENTO IN VETRO/ACCIAIO

| | |
|-----------------------------|-------------------------------|
| Potenza termica nominale | max 12,83 kW - min 3,66 kW |
| Rendimento termico % | max 91,43 - min 89,25 mm |
| Diametro tubo fumi | 80 mm |
| Diametro aspirazione | 50 mm |
| Capacità serbatoio pellet | 26 kg |
| Volume riscaldabile | max 293 m ³ |
| Consumo pellet | min 0,81 kg/h - max 3,04 kg/h |
| Dimensioni corpo stufa (mm) | H1090 L514 P562 |
| Peso | 135 kg vetro / 130 kg acciaio |

Emissioni CO al 13% O₂ (0,01 - 0,01) % - Emissioni polveri (15a - B - VG) 8 mg/m³



IDEAL CERAMICA



IDEAL - RIVESTIMENTO IN CERAMICA

| | |
|-----------------------------|-------------------------------|
| Potenza termica nominale | max 15,3 kW - min 4,56 kW |
| Rendimento termico % | max 91,5 - min 87,7 |
| Diametro tubo fumi | 100 mm |
| Diametro aspirazione | 50 mm |
| Capacità serbatoio pellet | 45 kg |
| Volume riscaldabile | max 350 m ³ |
| Consumo pellet | min 1,05 kg/h - max 3,69 kg/h |
| Dimensioni corpo stufa (mm) | H1214 L602 P600 |
| Peso | 195 kg |

Emissioni CO al 13% O₂ (0,01 - 0,01) % - Emissioni polveri (15a - B - VG) 25,9 mg/m³



JUTTA CERAMICA



JUTTA - RIVESTIMENTO IN CERAMICA

| | |
|-----------------------------|-------------------------------|
| Potenza termica nominale | max 15,3 kW - min 4,56 kW |
| Rendimento termico % | max 91,5 - min 87,7 |
| Diametro tubo fumi | 100 mm |
| Diametro aspirazione | 50 mm |
| Capacità serbatoio pellet | 40 kg |
| Volume riscaldabile | max 350 m ³ |
| Consumo pellet | min 1,05 kg/h - max 3,69 kg/h |
| Dimensioni corpo stufa (mm) | H1245 L961 P700 |
| Peso | 220 kg |

Emissioni CO al 13% O₂ (0,01 - 0,01) % - Emissioni polveri (15a - B - VG) 25,9 mg/m³

MAX CERAMICA



MAX - RIVESTIMENTO IN CERAMICA

| | |
|-----------------------------|-------------------------------|
| Potenza termica nominale | max 15,2 kW - min 4,6 kW |
| Rendimento termico % | max 91,5 - min 85 |
| Diametro tubo fumi | 100 mm |
| Diametro aspirazione | 50 mm |
| Capacità serbatoio pelle | 50 kg |
| Volume riscaldabile | max 350 m ³ |
| Consumo pellet | min 1,05 kg/h - max 3,78 kg/h |
| Dimensioni corpo stufa (mm) | H1213 L709 P632 |
| Peso | 217 kg |

Emissioni CO al 13% O₂ (0,01 - 0,012) % - Emissioni polveri (15a - B - VG) 17,8 mg/m³



termo ORION ACCIAIO



TERMO ORION - RIVESTIMENTO IN ACCIAIO

| | |
|-----------------------------------|-------------------------------|
| Potenza termica nominale | max 12,5 kW - min 5,7 kW |
| Potenza resa all'ambiente | max 1,67 kW - min 1,42 kW |
| Potenza resa all'acqua | max 10,83 kW - min 4,29 kW |
| Rendimento termico % | max 97,97 - min 95,24 |
| Attacchi idraulici risc. diametro | 3/4" M |
| Diametro tubo fumi | 80 mm |
| Diametro aspirazione | 50 mm |
| Capacità serbatoio pellet | 20 kg |
| Volume riscaldabile | max 300 m ³ |
| Consumo pellet | min 1,23 kg/h - max 2,78 kg/h |
| Dimensioni corpo stufa (mm) | H1030 L580 P553 |
| Peso | 130 kg |

Emissioni CO al 13% O₂ (0,01 - 0,04) % - Emissioni polveri (15a - B - VG) 13,5 mg/m³

termo ORION CERAMICA



TERMO ORION - RIVESTIMENTO IN CERAMICA

| | |
|-----------------------------------|-------------------------------|
| Potenza termica nominale | max 12,5 kW - min 5,7 kW |
| Potenza resa all'ambiente | max 1,67 kW - min 1,42 kW |
| Potenza resa all'acqua | max 10,83 kW - min 4,29 kW |
| Rendimento termico % | max 97,97 - min 95,24 |
| Attacchi idraulici risc. diametro | 3/4" M |
| Diametro tubo fumi | 80 mm |
| Diametro aspirazione | 50 mm |
| Capacità serbatoio pellet | 20 kg |
| Volume riscaldabile | max 300 m³ |
| Consumo pellet | min 1,23 kg/h - max 2,78 kg/h |
| Dimensioni corpo stufa (mm) | H1030 L509 P551 |
| Peso | 142 kg |

Emissioni CO al 13% O2 (0,01 - 0,04) % - Emissioni polveri (15a - B - VG) 13,5 mg/m³



termo FOCUS ACCIAIO



TERMO FOCUS - RIVESTIMENTO IN ACCIAIO

| | |
|-----------------------------------|-------------------------------|
| Potenza termica nominale | max 17,4 kW - min 5,7 kW |
| Potenza resa all'ambiente | max 2,35 kW - min 1,42 kW |
| Potenza resa all'acqua | max 15 kW - min 4,29 kW |
| Rendimento termico % | max 97,97 - min 93,96 |
| Attacchi idraulici risc. diametro | 3/4" M |
| Diametro tubo fumi | 80 mm |
| Diametro aspirazione | 50 mm |
| Capacità serbatoio pellet | 20 kg |
| Volume riscaldabile | max 400 m³ |
| Consumo pellet | min 1,23 kg/h - max 3,92 kg/h |
| Dimensioni corpo stufa (mm) | H1030 L580 P547 |
| Peso | 130 kg |

Sistema di pulizia turbolatori manuali tramite pannello removibile - Emissioni CO al 13% O2 (0,01 - 0,04) % - Emissioni polveri (15a - B - VG) 11,3 mg/m³



termo FOCUS CERAMICA



TERMO FOCUS - RIVESTIMENTO IN CERAMICA

| | |
|-----------------------------------|-------------------------------|
| Potenza termica nominale | max 17,40 kW - min 5,7 kW |
| Potenza resa all'ambiente | max 2,35 kW - min 1,42 kW |
| Potenza resa all'acqua | max 15,00 kW - min 4,29 kW |
| Rendimento termico % | max 97,97 - min 93,96 |
| Attacchi idraulici risc. diametro | 3/4" M |
| Diametro tubo fumi | 80 mm |
| Diametro aspirazione | 50 mm |
| Capacità serbatoio pellets | 20 kg |
| Volume riscaldabile* | max 400 m³ |
| Consumo pellet** | min 1,23 kg/h - max 3,92 kg/h |
| Dimensioni corpo stufa (mm) | H1030 L585 P547 |
| Peso | 130 kg |

Sistema di pulizia turbolatori manuali tramite pannello removibile - Emissioni CO al 13% O2 (0,01 - 0,01) % - Emissioni polveri (15a - B - VG) 20,1 mg/m³

termo ELLISSE MAIOLICA



TERMO ELLISSE - RIVESTIMENTO IN MAIOLICA

| | |
|-----------------------------------|-------------------------------|
| Potenza termica nominale | max 17,4 kW - min 5,7 kW |
| Potenza resa all'ambiente | max 2,35 kW - min 1,42 kW |
| Potenza resa all'acqua | max 15 kW - min 4,29 kW |
| Rendimento termico % | max 97,97 - min 93,96 |
| Attacchi idraulici risc. diametro | 3/4" M |
| Diametro tubo fumi | 80 mm |
| Diametro aspirazione | 50 mm |
| Capacità serbatoio pellet | 27 kg |
| Volume riscaldabile | max 400 m³ |
| Consumo pellet | min 1,23 kg/h - max 3,92 kg/h |
| Dimensioni corpo stufa (mm) | H1082 L831 P557 |
| Peso | 200 kg |

Emissioni CO al 13% O2 (0,01 - 0,04) % - Emissioni polveri (15a - B - VG) 11,3 mg/m³

thermo POWER MAIOLICA



TERMO POWER - RIVESTIMENTO IN MAIOLICA

| | |
|-----------------------------------|-------------------------------|
| Potenza termica nominale | max 23,1 kW - min 7,6 kW |
| Potenza resa all'ambiente | max 3,13 kW - min 1,89 kW |
| Potenza resa all'acqua | max 20 kW - min 5,72 kW |
| Rendimento termico % | max 93 - min 91 |
| Attacchi idraulici risc. diametro | 1" |
| Diametro tubo fumi | 80 mm |
| Diametro aspirazione | 50 mm |
| Capacità serbatoio pellet | 51 kg |
| Volume riscaldabile | max 530 m ³ |
| Consumo pellet | min 1,64 kg/h - max 5,22 kg/h |
| Dimensioni corpo stufa (mm) | H1230 L690 P627 |
| Peso | 225 kg |

Emissioni CO al 13% O₂ (0,013 - 0,04) % - Emissioni polveri (15a - B - VG) 15,1 mg/m³
Dati in fase di certificazione



thermo POWER LUX MAIOLICA



TERMO POWER LUX - RIVESTIMENTO IN MAIOLICA

| | |
|-----------------------------------|-------------------------------|
| Potenza termica nominale | max 23,1 kW - min 7,6 kW |
| Potenza resa all'ambiente | max 3,13 kW - min 1,89 kW |
| Potenza resa all'acqua | max 20 kW - min 5,72 kW |
| Rendimento termico % | max 93 - min 91 |
| Attacchi idraulici risc. diametro | 1" |
| Diametro tubo fumi | 80 mm |
| Diametro aspirazione | 50 mm |
| Capacità serbatoio pellet | 51 kg |
| Volume riscaldabile | max 530 m ³ |
| Consumo pellet | min 1,64 kg/h - max 5,22 kg/h |
| Dimensioni corpo stufa (mm) | H1230 L690 P627 |
| Peso | 225 kg |

Emissioni CO al 13% O₂ (0,013 - 0,04) % - Emissioni polveri (15a - B - VG) 15,1 mg/m³
Dati in fase di certificazione



thermo MAX CERAMICA



TERMO MAX - RIVESTIMENTO IN CERAMICA

| | |
|-----------------------------------|-------------------------------|
| Potenza termica nominale | max 22 kW - min 7 kW |
| Potenza resa all'ambiente | max 1,5 kW - min 0,5 kW |
| Potenza resa all'acqua | max 20,5 kW - min 6,5 kW |
| Rendimento termico % | max 84,5 - min 81 |
| Attacchi idraulici risc. diametro | 1" |
| Attacchi idraulici sanitario | 1/2" |
| Diametro tubo fumi | 100 mm |
| Diametro aspirazione | 50 mm |
| Capacità serbatoio pellet | 50 kg |
| Volume riscaldabile | max 530 m ³ |
| Consumo pellet | min 1,66 kg/h - max 5,65 kg/h |
| Dimensioni corpo stufa (mm) | H1213 L709 P632 |
| Peso | 223 kg |

Gruppo sanitario e scambiatore di serie - Emissioni CO al 13% O₂ (0,036 - 0,028) %



thermo JUTTA CERAMICA



TERMO JUTTA - RIVESTIMENTO IN CERAMICA

| | |
|-----------------------------------|-------------------------------|
| Potenza termica nominale | max 22 kW - min 7 kW |
| Potenza resa all'ambiente | max 1,5 kW - min 0,5 kW |
| Potenza resa all'acqua | max 20,5 kW - min 6,5 kW |
| Rendimento termico % | max 84,5 kW - min 81 kW |
| Attacchi idraulici risc. diametro | 1" |
| Diametro tubo fumi | 100 mm |
| Diametro aspirazione | 50 mm |
| Capacità serbatoio pellet | 45 kg |
| Volume riscaldabile | max 530 m ³ |
| Consumo pellet | min 1,66 kg/h - max 5,65 kg/h |
| Dimensioni corpo stufa (mm) | H1245 L961 P700 |
| Peso | 245 kg |

Emissioni CO al 13% O₂ (0,036 - 0,028) %



BETTY CERAMICA**BETTY - CERAMICA**

| | |
|------------------------------------|--------------------|
| Potenza termica nominale | max 5 kW |
| Rendimento termico % | 70,96 |
| Tiraggio min. canna fumaria | 10 Pa |
| Diametro tubo fumi | 120 mm |
| Volume riscaldabile | 175 m ³ |
| Dimensioni (mm) | H866 L472 P421 |
| Dimensioni camera combustione (mm) | H330 L254 P230 |
| Peso | 90 kg |

Emissioni CO al 13% O₂ (0,223) %**BEA** ACCIAIO**BEA - ACCIAIO**

| | |
|------------------------------------|--------------------|
| Potenza termica nominale | max 13,3 kW |
| Rendimento termico % | 70,16 |
| Tiraggio min. canna fumaria | 10 Pa |
| Diametro tubo fumi | 140 mm |
| Volume riscaldabile | 380 m ³ |
| Dimensioni (mm) | H1063 L545 P507 |
| Dimensioni camera combustione (mm) | H366 L328 P260 |
| Peso | 154 kg |

Emissioni CO al 13% O₂ (0,483) %**EMILY** CERAMICA**EMILY - CERAMICA**

| | |
|------------------------------------|--------------------|
| Potenza termica nominale | max 6kW |
| Rendimento termico % | 76,35 |
| Tiraggio min. canna fumaria | 10 Pa |
| Diametro tubo fumi | 120 mm |
| Volume riscaldabile | 191 m ³ |
| Dimensioni (mm) | H866 L472 P505 |
| Dimensioni camera combustione (mm) | H330 L254 P330 |
| Peso | 115 kg |

Emissioni CO al 13% O₂ (0,277) %**BEA** CERAMICA**BEA - CERAMICA**

| | |
|------------------------------------|--------------------|
| Potenza termica nominale | max 13,3 kW |
| Rendimento termico % | 70,16 |
| Tiraggio min. canna fumaria | 10 Pa |
| Diametro tubo fumi | 140 mm |
| Volume riscaldabile | 380 m ³ |
| Dimensioni (mm) | H1066 L545 P507 |
| Dimensioni camera combustione (mm) | H366 L328 P260 |
| Peso | 161 kg |

Emissioni CO al 13% O₂ (0,483) %

DEBORAH 1-2 GHISA

DEBORA 1 - GHISA

| | |
|------------------------------------|--------------------|
| Potenza termica nominale | max 6,3 kW |
| Rendimento termico % | 61,6 |
| Tiraggio min. canna fumaria | 10 Pa |
| Diametro tubo fumi | 140mm |
| Volume riscaldabile | 180 m ³ |
| Dimensioni (mm) | H865 L687 P456 |
| Dimensioni camera combustione (mm) | H270 L450 P260 |
| Peso | 155 kg |

DEBORA 2 - GHISA

| | |
|------------------------------------|--------------------|
| Potenza termica nominale | max 10,25 kW |
| Rendimento termico % | 60,14 |
| Tiraggio min. canna fumaria | 10 Pa |
| Diametro tubo fumi | 150 mm |
| Volume riscaldabile | 293 m ³ |
| Dimensioni (mm) | H995 L795 P474 |
| Dimensioni camera combustione (mm) | H340 L580 P310 |
| Peso | 250 kg |

Deborah 1: Emissioni CO al 13% O₂ (0,239) % Deborah 2: Emissioni CO al 13% O₂ (0,09) %



JUTTA CERAMICA legna



JUTTA LEGNA - CERAMICA

| | |
|------------------------------------|--------------------|
| Potenza termica nominale | max 13,3 kW |
| Rendimento termico % | 70,16 |
| Tiraggio min. canna fumaria | 10 Pa |
| Diametro tubo fumi | 140 mm |
| Volume riscaldabile | 380 m ³ |
| Dimensioni (mm) | H1051 L924 P735 |
| Dimensioni camera combustione (mm) | H366 L328 P260 |
| Peso | 195 kg |

Emissioni CO al 13% O₂ (0,483) %

REGINA 4 CERAMICA



REGINA 4 - CERAMICA

| | |
|------------------------------------|--------------------|
| Potenza termica nominale | max 11 kW |
| Rendimento termico % | 70 |
| Tiraggio min. canna fumaria | 10 Pa |
| Diametro tubo fumi | 150 mm |
| Volume riscaldabile | 314 m ³ |
| Dimensioni (mm) | H1048 L700 P588 |
| Dimensioni camera combustione (mm) | H606 L424 P344 |
| Peso | 197 kg |

Emissioni CO al 13% O₂ (0,14) %



ELY CERAMICA forno



ELY FORNO - CERAMICA

| | |
|------------------------------------|--------------------|
| Potenza termica nominale | max 6 kW |
| Tiraggio min. canna fumaria | 10 Pa |
| Diametro tubo fumi | 120 mm |
| Volume riscaldabile | 200 m ³ |
| Dimensioni (mm) | H1223 L472 P563 |
| Dimensioni camera combustione (mm) | H326 L254 P315 |
| Dimensioni forno a legna (mm) | H250 L236 P330 |
| Peso | 135 kg |

Emissioni CO al 13% O₂ (0,146) %

MARY
forno CERAMICA



MARY FORNO - CERAMICA

| | |
|------------------------------------|-----------------|
| Potenza termica nominale | max 8 kW |
| Tiraggio min. canna fumaria | 10 Pa |
| Diametro tubo fumi | 120 mm |
| Volume riscaldabile | 230 m³ |
| Dimensioni (mm) | H1358 L558 P527 |
| Dimensioni camera combustione (mm) | H363 L328 P257 |
| Dimensioni forno a legna (mm) | H244 L283 P315 |
| Peso | 203 kg |

Emissioni CO al 13% O2 (0,09) %



BEA
forno ACCIAIO



BEA FORNO - ACCIAIO

| | |
|------------------------------------|-----------------|
| Potenza termica nominale | max 13,3 kW |
| Rendimento termico % | 70,16 |
| Tiraggio min. canna fumaria | 10 Pa |
| Diametro tubo fumi | 140 mm |
| Volume riscaldabile | 380 m³ |
| Dimensioni (mm) | H1417 L565 P572 |
| Dimensioni camera combustione (mm) | H365 L328 P260 |
| Dimensioni forno a legna (mm) | H254 L300 P340 |
| Peso | 184 kg |

Emissioni CO al 13% O2 (0,483) %



BEA
forno CERAMICA



BEA FORNO - CERAMICA

| | |
|------------------------------------|-----------------|
| Potenza termica nominale | max 13,3 kW |
| Rendimento termico % | 70,16 |
| Tiraggio min. canna fumaria | 10 Pa |
| Diametro tubo fumi | 140 mm |
| Volume riscaldabile | 380 m³ |
| Dimensioni (mm) | H1417 L565 P572 |
| Dimensioni camera combustione (mm) | H365 L328 P260 |
| Dimensioni forno a legna (mm) | H254 L300 P340 |
| Peso | 184 kg |

Emissioni CO al 13% O2 (0,483) %



REGINA 4
forno CERAMICA



REGINA 4 FORNO - CERAMICA

| | |
|------------------------------------|-----------------|
| Potenza termica nominale | max 11 kW |
| Rendimento termico % | 70 |
| Tiraggio min. canna fumaria | 10 Pa |
| Diametro tubo fumi | 150 mm |
| Volume riscaldabile | 314 m³ |
| Dimensioni (mm) | H1384 L710 P570 |
| Dimensioni camera combustione (mm) | H606 L424 P344 |
| Dimensioni forno a legna (mm) | H228 L338 P403 |
| Peso | 249 kg |

Emissioni CO al 13% O2 (0,14) %



termo BEA ACCIAIO



TERMO BEA - RIVESTIMENTO IN ACCIAIO

| | |
|------------------------------------|---|
| Potenza termica nominale | 18,6 kW (13,07 kW all'acqua - 5,56 kW all'aria) |
| Rendimento termico % | 71,65 |
| Tiraggio minimo canna fumaria | 10 Pa |
| Capacità termocamera | 35 litri |
| Portata d'acqua calda sanitaria | 7 litri/minuto - Δt 30°C |
| Diametro tubo fumi | 150 mm |
| Volume riscaldabile* | 530 m ³ |
| Dimensioni (mm) | H1049 L545 P507 |
| Dimensioni camera combustione (mm) | H374 L344 P284 |
| Peso | 169 kg |

Attacchi idraulici riscaldamento: 1" - Attacchi idraulici sanitario: 1/2" - Emissioni CO al 13% O2 (0,594) %



termo BEA CERAMICA



TERMO BEA - RIVESTIMENTO IN CERAMICA

| | |
|------------------------------------|---|
| Potenza termica nominale | 18,6 kW (13,07 kW all'acqua - 5,56 kW all'aria) |
| Rendimento termico % | 71,65 |
| Tiraggio minimo canna fumaria | 10 Pa |
| Capacità termocamera | 35 litri |
| Portata d'acqua calda sanitaria | 7 litri/minuto - Δt 30°C |
| Diametro tubo fumi | 150 mm |
| Volume riscaldabile* | 530 m ³ |
| Dimensioni (mm) | H1066 L545 P507 |
| Dimensioni camera combustione (mm) | H374 L344 P284 |
| Peso | 169 kg |

Attacchi idraulici riscaldamento: 1" - Attacchi idraulici sanitario: 1/2" - Emissioni CO al 13% O2 (0,594) %



termo BEA ACCIAIO forno



TERMO BEA FORNO - RIVESTIMENTO IN ACCIAIO

| | |
|------------------------------------|---|
| Potenza termica nominale | 18,6 kW (13,07 kW all'acqua - 5,56 kW all'aria) |
| Rendimento termico % | 71,65 |
| Tiraggio minimo canna fumaria | 10 Pa |
| Capacità termocamera | 35 litri |
| Portata d'acqua calda sanitaria | 7 litri/minuto - Δt 30°C |
| Diametro tubo fumi | 150 mm |
| Volume riscaldabile* | 530 m ³ |
| Dimensioni (mm) | H1417 L565 P572 |
| Dimensioni camera combustione (mm) | H374 L344 P284 |
| Dimensioni forno a legna (mm) | H254 L300 P340 |
| Peso | 190 kg |

Attacchi idraulici riscaldamento: 1" - Attacchi idraulici sanitario: 1/2" - Emissioni CO al 13% O2 (0,594) %



termo BEA CERAMICA forno



TERMO BEA FORNO - RIVESTIMENTO IN CERAMICA

| | |
|------------------------------------|---|
| Potenza termica nominale | 18,6 kW (13,07 kW all'acqua - 5,56 kW all'aria) |
| Rendimento termico % | 71,65 |
| Tiraggio minimo canna fumaria | 10 Pa |
| Capacità termocamera | 35 litri |
| Portata d'acqua calda sanitaria | 7 litri/minuto - Δt 30°C |
| Diametro tubo fumi | 150 mm |
| Volume riscaldabile* | 530 m ³ |
| Dimensioni (mm) | H1420 L565 P572 |
| Dimensioni camera combustione (mm) | H374 L244 P284 |
| Dimensioni forno a legna (mm) | H254 L300 P340 |
| Peso | 213 kg |

Attacchi idraulici riscaldamento: 1" - Attacchi idraulici sanitario: 1/2" - Emissioni CO al 13% O2 (0,594) %



termo REGINA 4 CERAMICA



TERMO REGINA 4 - RIVESTIMENTO IN CERAMICA

| | |
|------------------------------------|---|
| Potenza termica nominale | 20,5 kW (16,5 kW all'acqua - 4 kW all'aria) |
| Rendimento termico % | 70 |
| Tiraggio minimo canna fumaria | 10 Pa |
| Capacità termocamera | 45 litri |
| Portata d'acqua calda sanitaria | 8 litri/minuto - Δt 30°C |
| Diametro tubo fumi | 150 mm |
| Volume riscaldabile* | 585 m ³ |
| Dimensioni (mm) | H1044 L710 P570 |
| Dimensioni camera combustione (mm) | H373 L390 P300 |
| Peso | 227 kg |

Attacchi idraulici riscaldamento: 1" - Attacchi idraulici sanitario: 1/2" - Emissioni CO al 13% O2 (0,340) %



termo REGINA 4 CERAMICA forno



TERMO REGINA 4 FORNO - RIVESTIMENTO IN CERAMICA

| | |
|------------------------------------|---|
| Potenza termica nominale | 20,5 kW (16,5 kW all'acqua - 4 kW all'aria) |
| Rendimento termico % | 70 |
| Tiraggio minimo canna fumaria | 10 Pa |
| Capacità termocamera | 45 litri |
| Portata d'acqua calda sanitaria | 8 litri/minuto - Δt 30°C |
| Diametro tubo fumi | 150 mm |
| Volume riscaldabile* | 585 m ³ |
| Dimensioni (mm) | H1384 L710 P570 |
| Dimensioni camera combustione (mm) | H373 L390 P300 |
| Dimensioni forno a legna (mm) | H228 L336 P403 |
| Peso | 249 kg |

Attacchi idraulici riscaldamento: 1" - Attacchi idraulici sanitario: 1/2" - Emissioni CO al 13% O2 (0,340) %



DIANA CERAMICA



DIANA - RIVESTIMENTO IN CERAMICA

| | |
|----------------------------------|--------------------|
| Potenza termica nominale | 12,86 kW |
| Rendimento termico % | 72,58 |
| Tiraggio minimo canna fumaria | 10 Pa |
| Diametro tubo fumi | 150 mm |
| Volume riscaldabile | 368 m ³ |
| Dimensioni senza corrimano (mm) | H856 L843 P565 |
| Dimensioni con corrimano (mm) | H871 L965 P626 |
| Dimensioni camera di combustione | H412 L245 P352 |
| Dimensioni forno a legna | H327 L272 P453 |
| Peso | 221 kg |

Emissioni CO al 13% O2 (0,320) %

BOREA CERAMICA



BOREA - RIVESTIMENTO IN CERAMICA

| | |
|----------------------------------|--------------------|
| Potenza termica nominale | 12,86 kW |
| Rendimento termico % | 72,58 |
| Tiraggio minimo canna fumaria | 10 Pa |
| Diametro tubo fumi | 150 mm |
| Volume riscaldabile | 368 m ³ |
| Dimensioni senza corrimano (mm) | H849 L906 P600 |
| Dimensioni con corrimano (mm) | H877,6 L1076 P678 |
| Dimensioni camera di combustione | H400 L245 P352 |
| Dimensioni forno a legna | H325 L324 P490 |
| Peso | 234,5 kg |

Emissioni CO al 13% O2 (0,320) %

MINI JOHANNA CERAMICA

ottone/cromato



MINI JOHANNA - RIVESTIMENTO IN CERAMICA

| | |
|----------------------------------|--------------------|
| Potenza termica nominale | 6 kW |
| Rendimento termico % | 76 |
| Tiraggio minimo canna fumaria | 10 Pa |
| Diametro tubo fumi | 120 mm |
| Volume riscaldabile | 172 m ³ |
| Dimensioni senza corrimano (mm) | H848 L755 P547 |
| Dimensioni con corrimano (mm) | H855 L910 P599 |
| Dimensioni camera di combustione | H405 L185 P310 |
| Dimensioni forno a legna | H264 L284 P424 |
| Peso | 205 kg |

Emissioni CO al 13% O₂ (0,380) %



JOHANNA CERAMICA

ottone/cromato



JOHANNA DX-SX - RIVESTIMENTO IN CERAMICA

| | |
|----------------------------------|--------------------|
| Potenza termica nominale | 12 kW |
| Rendimento termico % | 70 |
| Tiraggio minimo canna fumaria | 10 Pa |
| Diametro tubo fumi | 150 mm |
| Volume riscaldabile* | 343 m ³ |
| Dimensioni senza corrimano (mm) | H848 L902 P600 |
| Dimensioni con corrimano (mm) | H877 L1076 P713 |
| Dimensioni camera di combustione | H400 L251 P353 |
| Dimensioni forno a legna | H267 L343 P503 |
| Peso | 247 kg |

Emissioni CO al 13% O₂ (0,232) %



ELEKTRA CERAMICA

ottone



ELEKTRA OTTONE - RIVESTIMENTO IN CERAMICA

| | |
|--|---------------------|
| Potenza termica nominale | 6 kW |
| Rendimento termico % | 73 |
| Tiraggio minimo canna fumaria | 10 Pa |
| Diametro tubo fumi | 120 mm |
| Volume riscaldabile | 170 m ³ |
| Alimentazione - Assorbimento forno elettrico | 230V - 50Hz - 2500W |
| Dimensioni (mm) | H850 L1200 P600 |
| Dimensioni forno elettrico (mm) | H333 L440 P430 |
| Dimensioni camera di combustione | H228 L173 P372 |
| Dimensioni forno a legna | H217 L322 P389 |
| Peso | 200 kg |

Emissioni CO al 13% O₂ (0,27) %



EMMANUELLE CERAMICA



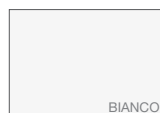
EMMANUELLE - RIVESTIMENTO IN CERAMICA

| | |
|--|---------------------|
| Potenza termica nominale | 12 kW |
| Rendimento termico % | 70 |
| Tiraggio minimo canna fumaria | 10 Pa |
| Diametro tubo fumi | 150 mm |
| Volume riscaldabile | 343 m ³ |
| Alimentazione - Assorbimento forno elettrico | 230V - 50Hz - 2500W |
| Dimensioni senza corrimano (mm) | H862 L1535 P601 |
| Dimensioni con corrimano (mm) | H877 L1692 P727 |
| Dimensioni forno elettrico (mm) | H333 L440 P430 |
| Dimensioni camera di combustione | H405 L251 P353 |
| Dimensioni forno a legna | H267 L343 P503 |
| Peso | 345 kg |

Emissioni CO al 13% O₂ (0,232) %



MARLENE 3 CERAMICA



MARLENE 3 - RIVESTIMENTO IN CERAMICA

| | |
|---------------------------------------|--------------------|
| Potenza termica nominale | 7 kW |
| Rendimento termico % | 76,2 |
| Tiraggio minimo canna fumaria | 10 Pa |
| Diametro tubo fumi | 140 mm |
| Volume riscaldabile | 200 m ³ |
| Dimensioni senza corrimano (mm) | H855 L1536 P637 |
| Dimensioni con corrimano (mm) | H855 L1684 P711 |
| Dimensioni forno elettrico (mm) | H302 L370 P410 |
| Dimensioni camera di combustione (mm) | H400 L241 P400 |
| Dimensioni forno a legna (mm) | H269 L343 P450 |
| Peso | 305 kg |

Emissioni CO al 13% O₂ (0,26) %



CORINNE CERAMICA cromata



CORINNE - RIVESTIMENTO IN CERAMICA

| | |
|----------------------------------|--------------------|
| Potenza termica nominale | 6 kW |
| Rendimento termico % | 73 |
| Tiraggio minimo canna fumaria | 10 Pa |
| Diametro tubo fumi | 120 mm |
| Volume riscaldabile | 172 m ³ |
| Dimensioni (mm) | H850 L600 P600 |
| Dimensioni camera di combustione | H230 L182 P373 |
| Dimensioni forno a legna | H217 L322 P389 |
| Peso | 136 kg |

Emissioni CO al 13% O₂ (0,27) %

BOREA INOX incasso

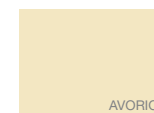
BOREA - RIVESTIMENTO INOX

| | |
|----------------------------------|--------------------|
| Potenza termica nominale | 12,86 kW |
| Rendimento termico % | 72,58 |
| Tiraggio minimo canna fumaria | 10 Pa |
| Diametro tubo fumi | 150 mm |
| Volume riscaldabile | 368 m ³ |
| Dimensioni (mm) | H850 L900 P601 |
| Dimensioni camera di combustione | H400 L245 P352 |
| Dimensioni forno a legna | H325 L324 P490 |
| Peso | 223 kg |

Emissioni CO al 13% O₂ (0,32) %



termo DIANA CERAMICA



TERMO DIANA - RIVESTIMENTO IN CERAMICA

| | |
|----------------------------------|---|
| Potenza termica nominale | 23,7 kW (12,37 kW all'acqua - 9,92 kW all'aria) |
| Rendimento termico % | 70,4 |
| Tiraggio minimo canna fumaria | 10 Pa |
| Attacchi idraulici riscaldamento | 1" |
| Capacità termocamera | 18 litri |
| Diametro tubo fumi | 150 mm |
| Volume riscaldabile* | 677 m ³ |
| Dimensioni senza corrimano (mm) | H856 L846 P564 |
| Dimensioni con corrimano (mm) | H871 L965 P624 |
| Dimensioni camera di combustione | H466 L274 P370 |
| Dimensioni forno a legna | H327 L272 P453 |
| Peso | 215 kg |

Emissioni CO al 13% O₂ (0,56) %

termo BOREA CERAMICA



TERMO BOREA - RIVESTIMENTO IN CERAMICA

| | |
|----------------------------------|---|
| Potenza termica nominale | 23,7 kW (12,37 kW all'acqua - 9,92 kW all'aria) |
| Rendimento termico % | 70,4 |
| Tiraggio minimo canna fumaria | 10 Pa |
| Attacchi idraulici riscaldamento | 1" |
| Capacità termocamera | 18 litri |
| Diametro tubo fumi | 150 mm |
| Volume riscaldabile* | 677 m ³ |
| Dimensioni senza corrimano (mm) | H848 L906 P600 |
| Dimensioni con corrimano (mm) | H876 L1074 P677 |
| Dimensioni camera di combustione | H456 L274 P370 |
| Dimensioni forno a legna | H325 L324 P490 |
| Peso | 205 kg |

Emissioni CO al 13% O₂ (0,56) %



termo JOHANNA CERAMICA

ottone/cromato



TERMO JOHANNA* - RIVESTIMENTO IN CERAMICA

| | |
|----------------------------------|---|
| Potenza termica nominale | 27 kW (21,5 kW all'acqua - 5,5 kW all'aria) |
| Rendimento termico % | 73 |
| Tiraggio minimo canna fumaria | 10 Pa |
| Capacità termocamera | 25 litri |
| Diametro tubo fumi | 150 mm |
| Volume riscaldabile | 771 m ³ |
| Dimensioni senza corrimano (mm) | H850 L906 P600 |
| Dimensioni con corrimano (mm) | H873 L1065 P682 |
| Dimensioni camera di combustione | H438 L286 P410 |
| Dimensioni forno a legna | H255 L322 P510 |
| Peso | 235,5 kg |

*DISPONIBILE VERSIONE SINISTRA OTTONE
Emissioni CO al 13% O₂ (0,6) %



termo JOHANNA COMBY CERAMICA

cromato



TERMO JOHANNA COMBY - RIVESTIMENTO IN CERAMICA

| | |
|----------------------------------|---|
| Potenza termica nominale | 27 kW (21,5 kW all'acqua - 5,5 kW all'aria) |
| Rendimento termico % | 73 |
| Tiraggio minimo canna fumaria | 10 Pa |
| Capacità termocamera | 35 litri |
| Portata d'acqua calda sanitaria | 8 litri/minuto - Δt 30°C |
| Diametro tubo fumi | 150 mm |
| Volume riscaldabile* | 771 m ³ |
| Dimensioni senza corrimano (mm) | H850 L1070 P600 |
| Dimensioni con corrimano (mm) | H880 L1070 P680 |
| Dimensioni camera di combustione | H401 L286 P410 |
| Dimensioni forno a legna | H255 L322 P510 |
| Peso | 262 kg |

Attacchi idraulici riscaldamento: 1" - Attacchi idraulici sanitario: 1/2" - Emissioni CO al 13% O₂ (0,6) %



termo EMMANUELLE CERAMICA

cromato



TERMO EMMANUELLE - RIVESTIMENTO IN CERAMICA

| | |
|---------------------------------------|---|
| Potenza termica nominale | 27 kW (21,5 kW all'acqua - 5,5 kW all'aria) |
| Rendimento termico % | 73 |
| Tiraggio minimo canna fumaria | 10 Pa |
| Capacità termocamera | 25 litri |
| Diametro tubo fumi | 150 mm |
| Volume riscaldabile | 771 m ³ |
| Dimensioni senza corrimano (mm) | H862 L1535 P601 |
| Dimensioni con corrimano (mm) | H877 L1692 P727 |
| Dimensioni camera di combustione (mm) | H446 L286 P410 |
| Dimensioni forno a legna (mm) | H255 L322 P510 |
| Dimensioni forno elettrico (mm) | H333 L440 P430 |
| Peso | 355 kg |

Attacchi idraulici riscaldamento: 1" - Emissioni CO al 13% O₂ (0,6) %



ALESSANDRA ACCIAIO/GHISA



NERO/GRIGIO



| ALESSANDRA 4-5-6-7-8 | 4 | 5 | 6 | 7 | 8 |
|-------------------------------|--------------------|--------------------|--------------------|--------------------|--------------------|
| Potenza termica resa Coke III | 14,4 kW | 19,4 kW | 23,4 kW | 29,4 kW | 34,4 kW |
| Potenza termica resa Legna | 12,3 kW | 16,1 kW | 19,9 kW | 23,7 kW | 27,5 kW |
| N. elementi | 4 | 5 | 6 | 7 | 8 |
| Contenuto d'acqua | 20 dm ³ | 24 dm ³ | 28 dm ³ | 32 dm ³ | 36 dm ³ |
| Pressione max | 3 bar | 3 bar | 3 bar | 3 bar | 3 bar |
| Peso | 160 kg | 190 kg | 220 kg | 250 kg | 280 kg |
| Dimensioni (mm) | H 950 | H 950 | H 950 | H 950 | H 950 |
| | L 400 | L 400 | L 400 | L 400 | L 400 |
| | P 447 | P 547 | P 647 | P 747 | P 847 |



colophon

graphic design
Castiglia Associati

press

xxxxxxxxxxxxxxxxxxxxxx

printed in Italy

Maggio 2011

484814005

COLA





COLA S.r.l.

Viale del Lavoro, 7/9 37040 Arcole (VR) Italy
Tel. +39.045.6144043 - Fax +39.045.6144048

www.colastufe.com